

Hier kleben!

3

Ja!



zu unserem Nationalpark Egge

Höxter



Hier falten!

Bitte freimachen oder zu einer Sammelstelle bringen

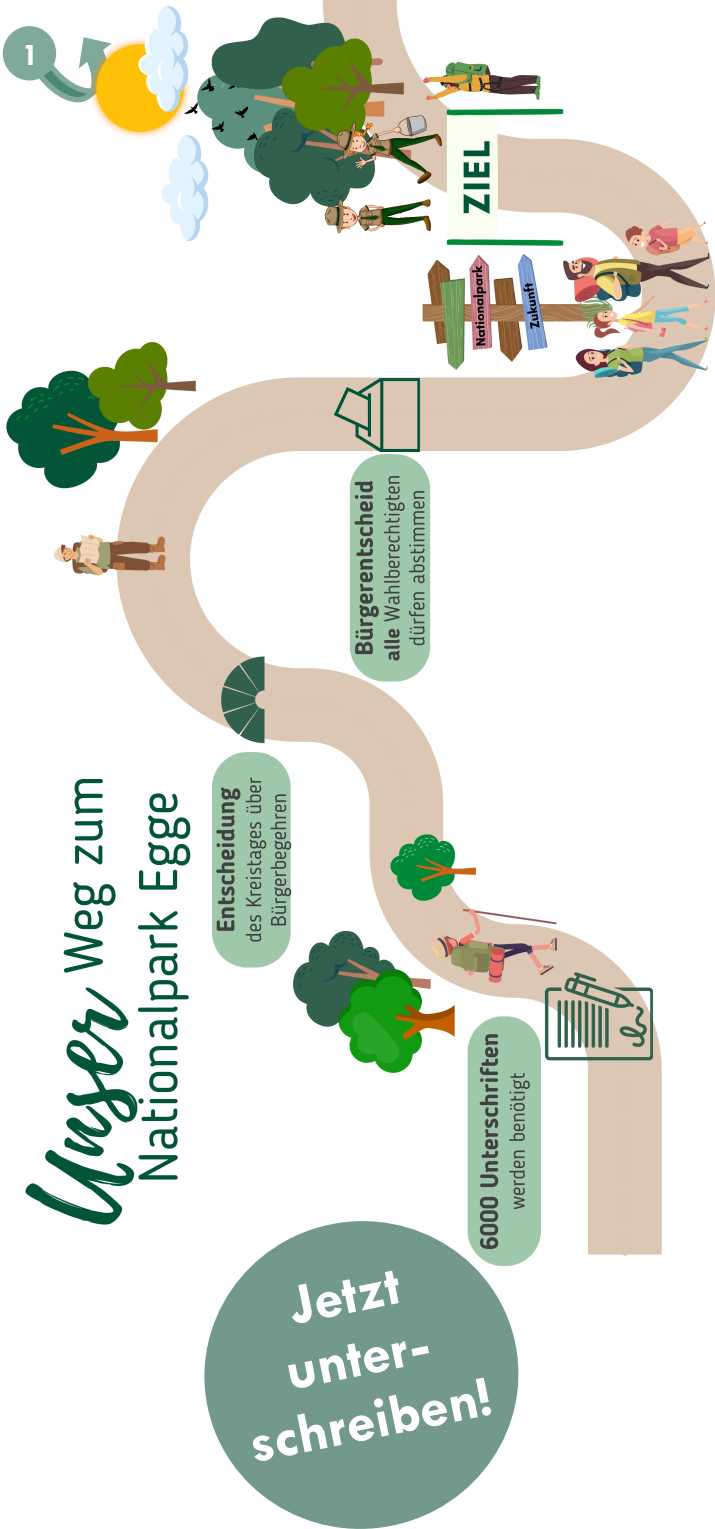
4

Bitte die Liste zu uns zurück. Danke!

JA! zu unserem Nationalpark Egge
Postfach 10 01 63
37651 Höxter

Hier falten!

Unser Weg zum Nationalpark Egge



Das Bürgerbegehren wird von einem ehrenamtlichen Team getragen.

Unterstützen Sie die Kampagne gerne mit einer steuerlich absetzbaren Spende.

IBAN: DE76 4805 0161 0100 0175 57

Kontoinhaber: Förderverein Nationalpark Senne-Eggegebirge

Verwendungszweck: Bürgerbegehren

Hinweis: Ggf. überschüssige Spenden werden für ein gemeinnütziges Tierschutzprojekt gestiftet.

Sammelstellen: nationalparkegge.de/sammelstellen

Unterschriftenliste zum Eigendruck unter:
www.nationalparkegge.de/hx



Bürgerbegehren: JA! zu unserem Nationalpark Egge

Die Unterzeichnenden beantragen (§ 23 KrO NRW), dass den Bürgerinnen und Bürgern der kreisangehörigen Gemeinden des Kreises Höxter folgende Fragestellung zum Bürgerentscheid gestellt wird:

Soll der Kreis Höxter beim Umweltministerium NRW einen Antrag für die Einrichtung eines Nationalparks auf den landeseigenen Flächen der Eggeregion stellen?

Begründung

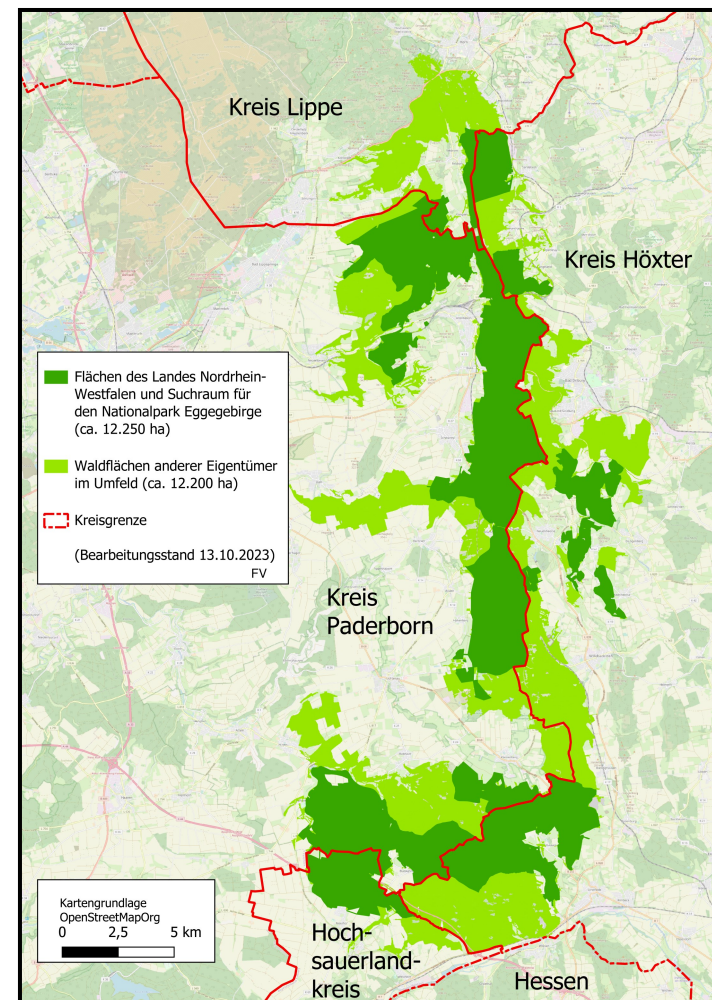
Die Landesregierung Nordrhein-Westfalen (NRW) hat im September 2023 den Beteiligungsprozess für einen **zweiten Nationalpark in NRW** gestartet. Die Kreise sollen sich bei Interesse bewerben. Der Kreistag des Kreises Höxter hat sich jedoch mit Beschluss vom 05.10.2023 gegen die Einrichtung eines Nationalparks Egge ausgesprochen.

Unser Bürgerbegehren fordert, dass der Kreis Höxter einen Antrag für einen **Nationalpark auf den Flächen des Landes NRW** in der Eggeregion stellt (*Karte rechts - dunkle Flächen, siehe Legende*).

Nach Sammlung einer ausreichenden Anzahl an Unterschriften entscheidet der Kreistag über dieses Begehren. Folgt er dem Begehren nicht, kommt es zu einem **Bürgerentscheid (Abstimmung)**. Dann liegt die Entscheidung bei allen wahlberechtigten Bürgerinnen und Bürgern des Kreises Höxter.

Ein **Nationalpark** in der Egge leistet einen unschätzbaren Dienst, dieses Ökosystem zu schützen und natürlich zu entwickeln. Er ist ein **wichtiger Beitrag** zu den nationalen und internationalen Anstrengungen, den **bedrohlichen Artenverlust** zu **stoppen**. Zugleich wird dieser wertvolle Naturraum für das **Naturerlebnis** und die Umweltbildung erschlossen.

Die Erfahrungen aus den bestehenden Nationalparkregionen in Deutschland zeigen deutlich, dass mit einer **wirtschaftlichen Stärkung der Region**, insbesondere im touristischen Bereich, gerechnet werden darf.



Kostenschätzung: 412,07 € (Kosten des Antrages für die Errichtung eines Nationalparks beim Umweltministerium NRW)

Vertretungsberechtigte: Dr. Burkhard Beinlich, Fuhlenstraße 9, 37671 Höxter | Dr. Ulrich Kros, Osningweg 9, 33039 Nieheim | Benedikt Rasche, Tegelweg 10, 33014 Bad Driburg

	Name, Vorname (leserlich schreiben!)	Geburtsdatum	Straße und Hausnummer	PLZ	Ort	Unterschrift		
1								
2								
3								
4								
5								

Unterschreiben dürfen alle zu Kommunalwahlen in den Gemeinden des Kreises Höxter wahlberechtigte Personen **ab 16 Jahren**.

Datenschutzhinweis: Die personenbezogenen Daten dürfen nur zur Durchführung dieses Begehren verarbeitet und genutzt werden; sie sind unverzüglich zu vernichten, wenn sie für das Verfahren nicht mehr benötigt werden. **Ausfüllen:** Damit Ihre Stimme zählt, muss eine Unterschriftenzeile vollständig ausgefüllt sein. Bitte verwenden Sie **keine „Gänsefüßchen“** bei gleichen Inhalten in der Zeile über Ihrem Eintrag.

Es ist nicht nötig, alle 5 Zeilen auszufüllen - Wichtiger ist, dass wir die Unterschriften rechtzeitig erhalten. Sämtliche Unterschriften müssen auf **dieser Seite** stehen - Nicht auf Rückseite unterschreiben/Keine Unterschriften anhängen.

Versand: Bitte senden Sie die Unterschriftenliste **baldmöglichst (spätestens! 21.01.2024)** an **Postfach 10 01 63, 37651 Höxter** oder geben sie in einer der auf nationalparkegge.de/sammelstellen genannten Sammelstellen ab.